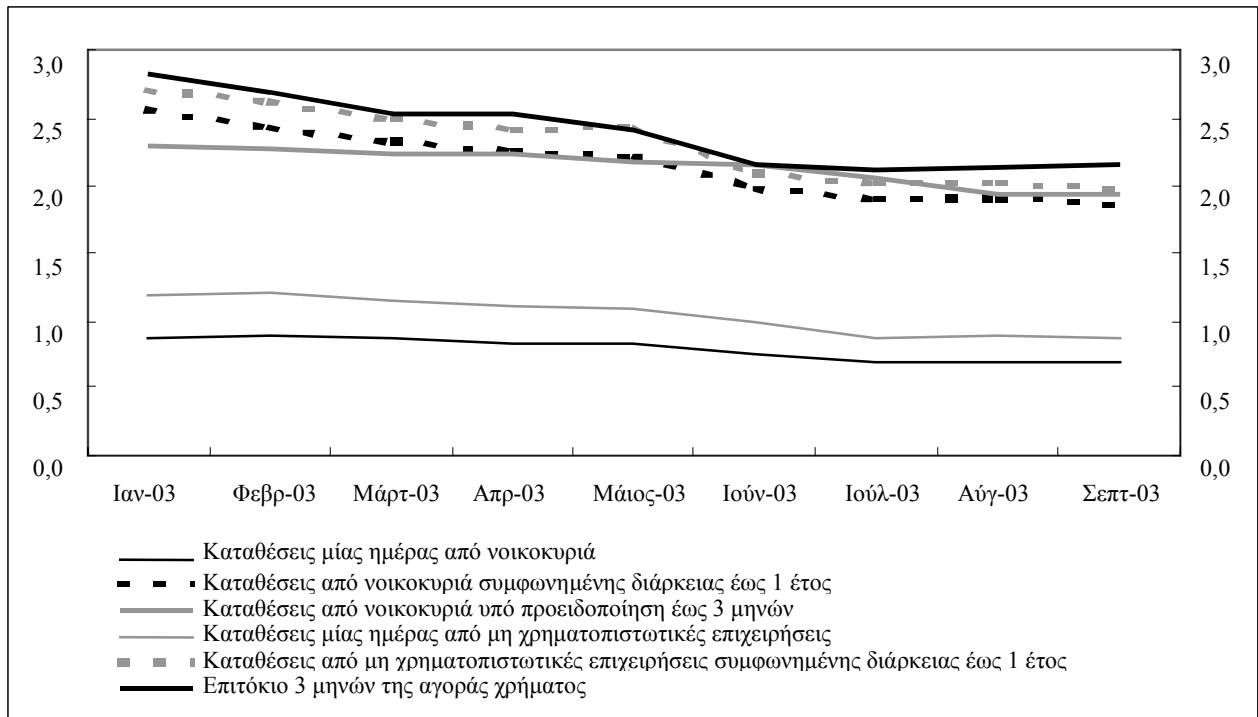


### Διάγραμμα 1: Επιτόκια των ΝΧΙ επί των βραχυπρόθεσμων καταθέσεων και συγκρίσιμο επιτόκιο της αγοράς

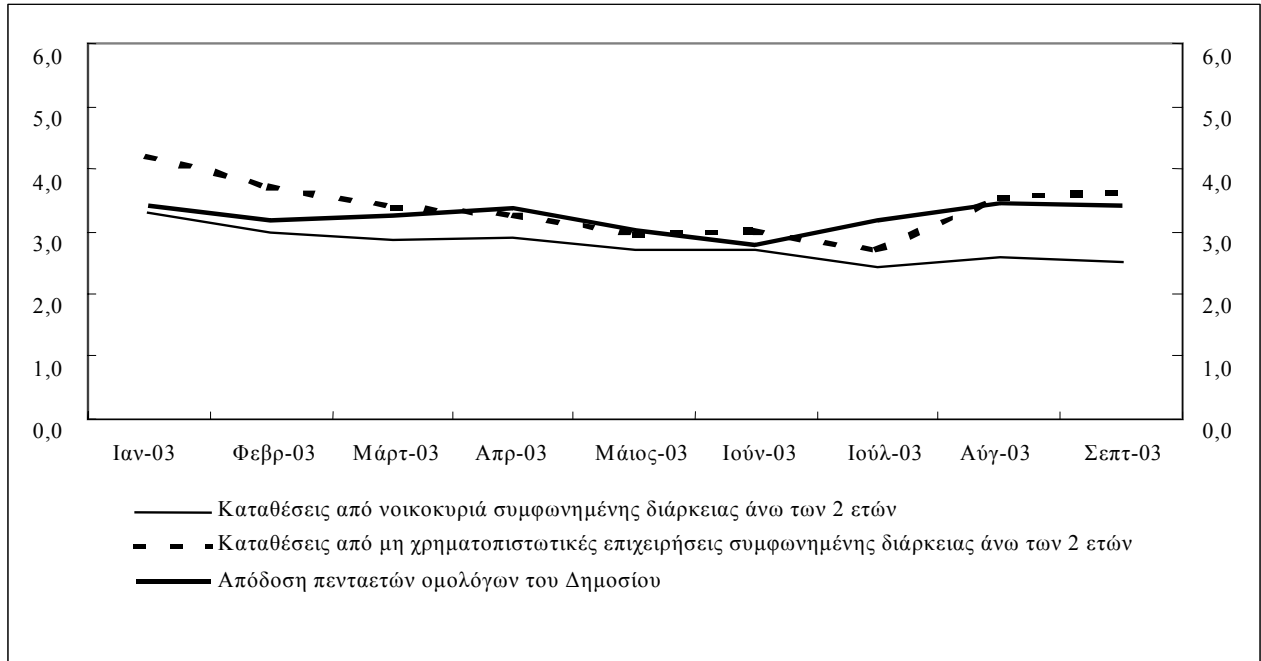
(ποσοστά % ετησίως, επιτόκια νέων εργασιών)



Πηγή: ΕΚΤ, Στατιστικά στοιχεία για τα επιτόκια των ΝΧΙ.

## Διάγραμμα 2: Επιτόκια των ΝΧΙ επί των μακροπρόθεσμων καταθέσεων και συγκρίσιμο επιτόκιο της αγοράς

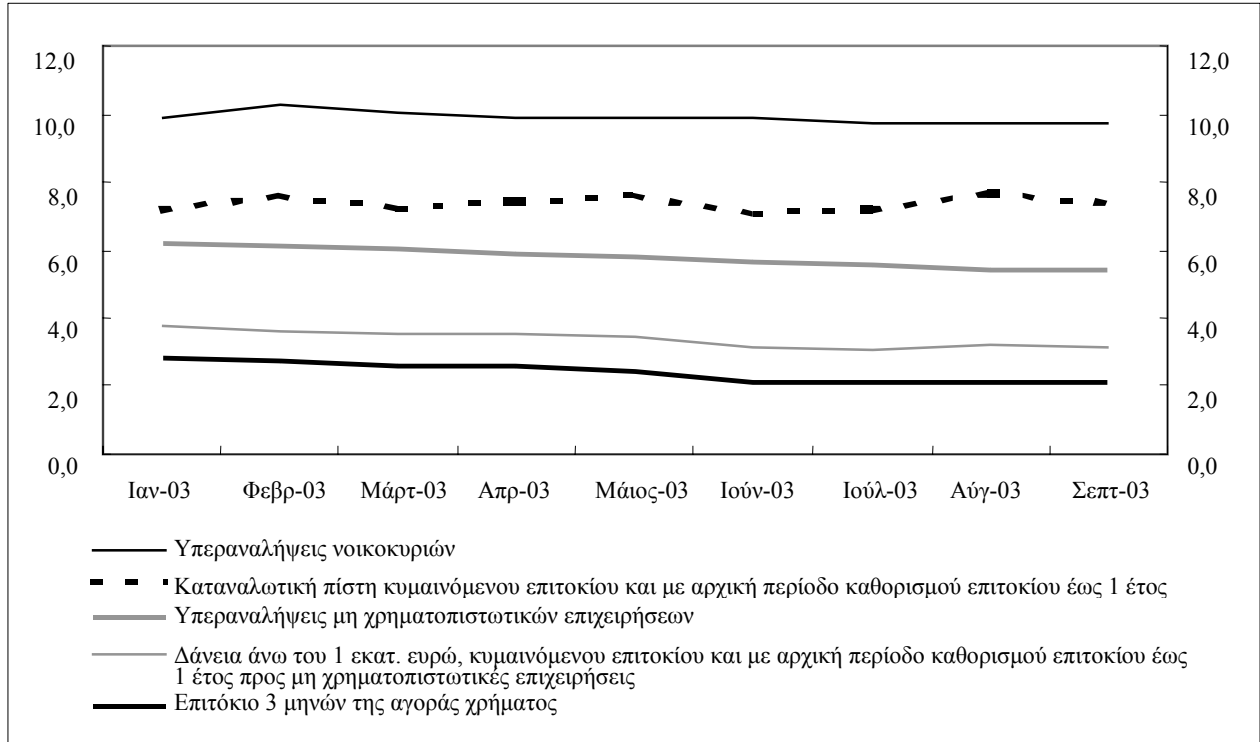
(ποσοστά % ετησίως, επιτόκια νέων εργασιών)



Πηγή: ΕΚΤ, Στατιστικά στοιχεία για τα επιτόκια των ΝΧΙ.

### Διάγραμμα 3: Επιτόκια των ΝΧΙ επί των βραχυπρόθεσμων χορηγήσεων και συγκρίσιμο επιτόκιο της αγοράς

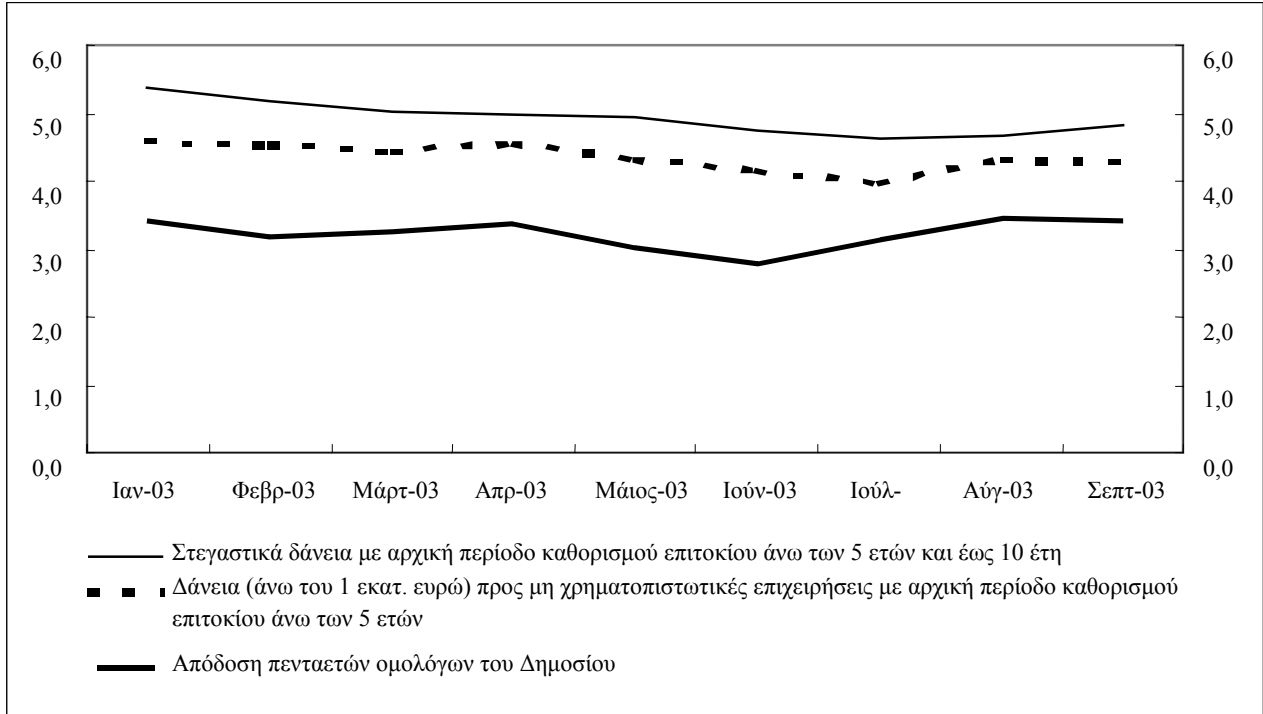
(ποσοστά % ετησίως, επιτόκια νέων εργασιών)



Πηγή: ΕΚΤ, Στατιστικά στοιχεία για τα επιτόκια των ΝΧΙ.

#### Διάγραμμα 4: Επιτόκια των ΝΧΙ επί των βραχυπρόθεσμων χορηγήσεων και συγκρίσιμο επιτόκιο της αγοράς

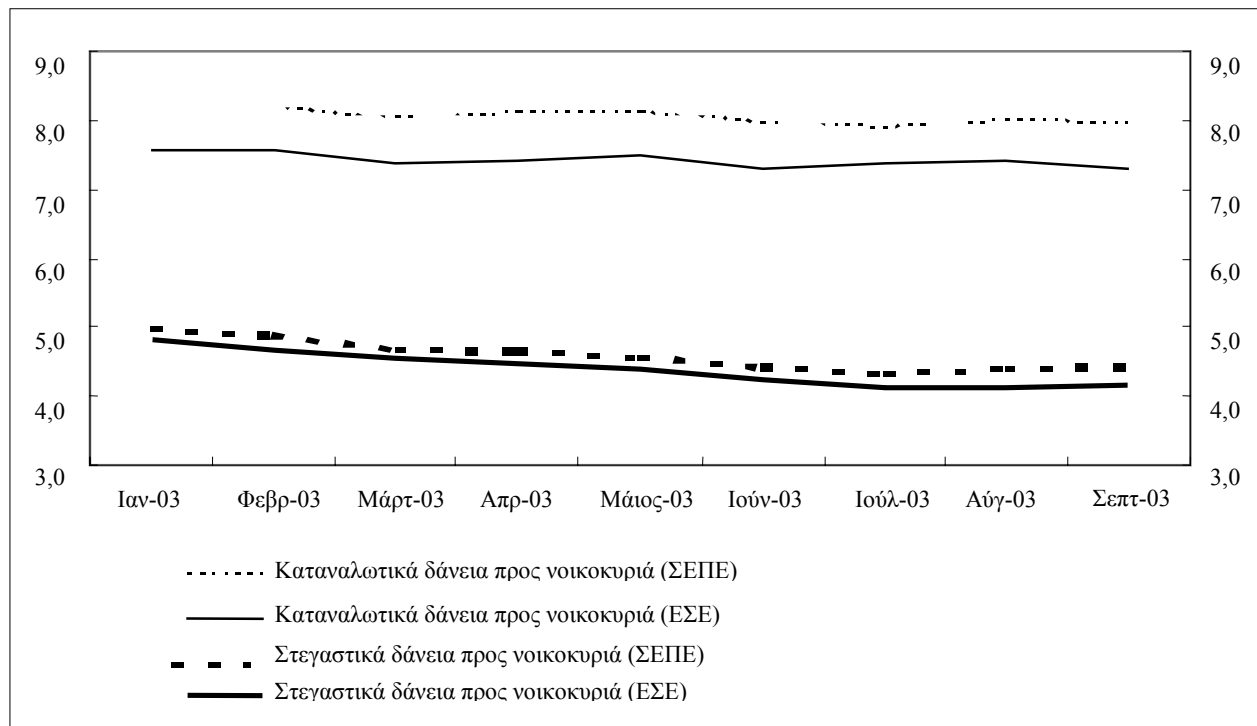
(ποσοστά % ετησίως, επιτόκια νέων εργασιών)



Πηγή: ΕΚΤ, Στατιστικά στοιχεία για τα επιτόκια των ΝΧΙ.

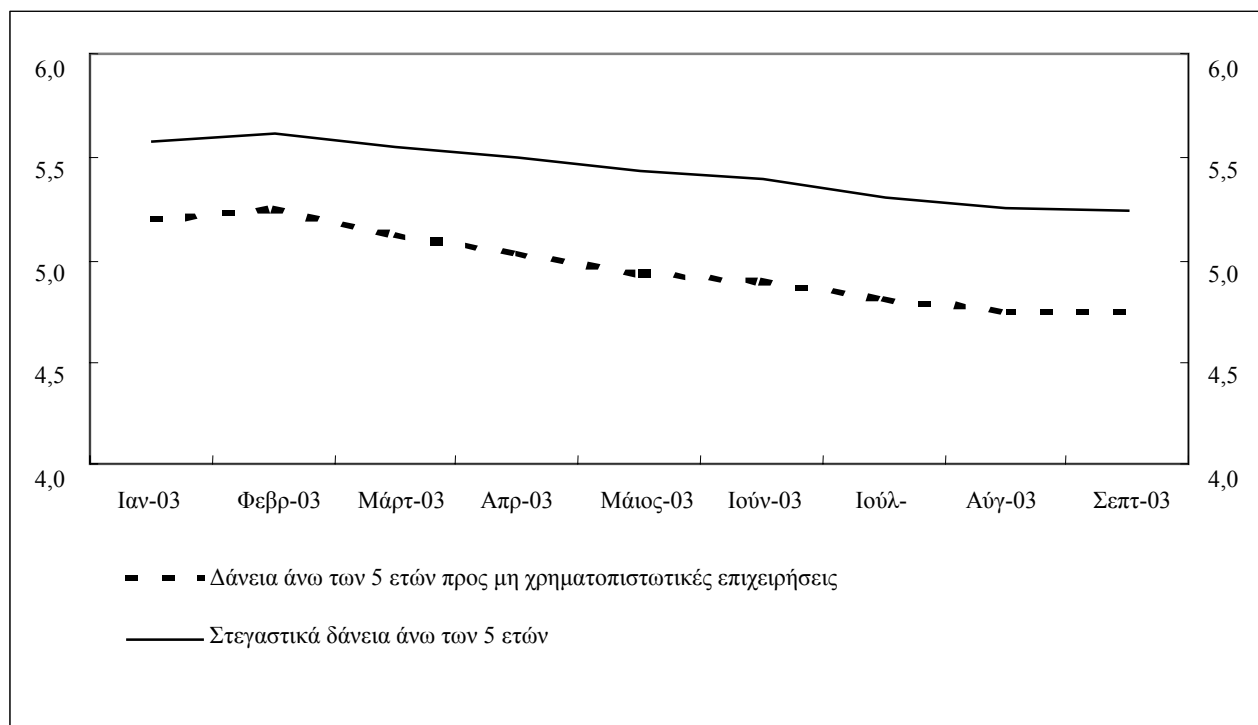
**Διάγραμμα 5: Συνολικό ποσοστό επιβάρυνσης (ΣΕΠΕ\*) και επιτόκια (ΕΣΕ\*\*) για τα καταναλωτικά και τα στεγαστικά δάνεια**

(ποσοστά % ετησίως, επιτόκια νέων εργασιών για όλες τις αρχικές περιόδους καθορισμού του επιτοκίου)



Πηγή: ΕΚΤ, Στατιστικά στοιχεία για τα επιτόκια των ΝΧΙ.

Σημείωση: \*) Το συνολικό ετήσιο ποσοστό επιβάρυνσης (ΣΕΠΕ) καλύπτει το συνολικό κόστος της πίστωσης για τον καταναλωτή και περιλαμβάνει δύο στοιχεία: το επιτόκιο και τις λοιπές συναφείς επιβαρύνσεις. Αφορά όλες τις αρχικές περιόδους καθορισμού του επιτοκίου. \*\*) Το ετήσιο συμφωνηθέν επιτόκιο (ΕΣΕ) καλύπτει μόνο το επιτόκιο. Αφορά το μέσο επιτόκιο όλων των αρχικών περιόδων καθορισμού του επιτοκίου, σταθμισμένο με βάση τους αντίστοιχους όγκους των νέων εργασιών.

**Διάγραμμα 6: Μακροπρόθεσμα επιτόκια των ΝΧΙ επί των υφιστάμενων υπολοίπων δανείων***(ποσοστά %, ετησίως)*

Πηγή: ΕΚΤ, Στατιστικά στοιχεία για τα επιτόκια των ΝΧΙ.

## Πίνακας 1

### Επιτόκια των ΝΧΙ επί νέων καταθέσεων και δανείων σε ευρώ κατοίκων της ζώνης του ευρώ

(ποσοστά % ετησίως, μέσα επιτόκια περιόδου)

	Ιαν. 2003	Φεβρ. 2003	Μάρτ. 2003	Απρ. 2003	Μάιος 2003	Ιούν. 2003	Ιουλ. 2003	Αύγ. 2003	Σεπτ. 2003
<b>Καταθέσεις</b>									
Από νοικοκυριά									
Μίας ημέρας <sup>1)</sup>	0,88	0,90	0,86	0,83	0,84	0,76	0,68	0,68	0,68
Συμφωνημένης διάρκειας:									
έως 1 έτος	2,57	2,44	2,34	2,25	2,23	2,00	1,91	1,91	1,87
άνω του 1 έτους και έως 2 έτη	2,83	2,74	2,62	2,63	2,48	2,31	2,19	2,20	2,18
άνω των 2 ετών	3,27	2,98	2,85	2,89	2,72	2,69	2,43	2,60	2,51
Υπό προειδοποίηση: <sup>1)2)</sup>									
έως 3 μηνών	2,28	2,27	2,23	2,24	2,18	2,15	2,07	1,93	1,93
άνω των 3 μηνών	3,27	3,23	3,19	3,14	3,10	3,01	2,93	2,88	2,85
Από μη χρηματοπιστωτικές επιχειρήσεις									
Μίας ημέρας <sup>1)</sup>	1,18	1,20	1,15	1,12	1,08	1,00	0,88	0,89	0,87
Συμφωνημένης διάρκειας:									
έως 1 έτος	2,71	2,63	2,50	2,43	2,43	2,10	2,02	2,02	2,00
άνω του 1 έτους και έως 2 έτη	3,42	2,92	2,50	2,40	2,35	2,19	2,14	2,28	2,31
άνω των 2 ετών	4,22	3,72	3,41	3,28	2,95	3,03	2,71	3,55	3,64
Συμφωνίες επαναγοράς (Repos)	2,69	2,68	2,57	2,48	2,46	2,14	2,03	1,97	2,00
<b>Δάνεια</b>									
Προς νοικοκυριά									
Υπερανάληψεις <sup>1)</sup>	9,88	10,27	10,02	9,89	9,86	9,89	9,76	9,74	9,75
Καταναλωτικά: κυμαινόμενου επιτοκίου και με αρχική περίοδο καθορισμού επιτοκίου έως 1 έτος	7,23	7,64	7,27	7,44	7,63	7,10	7,23	7,69	7,37
με αρχική περίοδο καθορισμού επιτοκίου άνω του 1 έτους και έως 5 έτη	7,37	7,15	7,00	6,99	6,98	6,94	7,04	6,84	6,89
με αρχική περίοδο καθορισμού επιτοκίου άνω των 5 ετών	8,36	8,37	8,28	8,32	8,34	8,28	8,20	8,28	8,04
Στεγαστικά: κυμαινόμενου επιτοκίου και με αρχική περίοδο καθορισμού επιτοκίου έως 1 έτος	4,44	4,27	4,13	4,07	3,93	3,80	3,68	3,64	3,63
με αρχική περίοδο καθορισμού επιτοκίου άνω του 1 έτους και έως 5 έτη	4,77	4,59	4,41	4,32	4,29	4,16	3,92	3,96	4,10
με αρχική περίοδο καθορισμού επιτοκίου άνω των 5 ετών και έως 10 έτη	5,38	5,19	5,04	5,00	4,94	4,76	4,64	4,69	4,81
με αρχική περίοδο καθορισμού επιτοκίου άνω των 10 ετών	5,27	5,10	5,05	5,03	4,91	4,78	4,68	4,69	4,75
Για άλλους σκοπούς:									
κυμαινόμενου επιτοκίου και με αρχική περίοδο καθορισμού επιτοκίου έως 1 έτος	4,94	4,63	4,73	4,71	4,44	4,12	4,11	4,13	3,98
με αρχική περίοδο καθορισμού επιτοκίου άνω του 1 έτους και έως 5 έτη	5,60	5,62	5,31	5,30	5,35	4,97	4,95	5,00	5,00
με αρχική περίοδο καθορισμού επιτοκίου άνω των 5 ετών	5,51	5,42	5,37	5,33	5,32	4,91	4,98	4,98	5,11
Προς μη χρηματοπιστωτικές επιχειρήσεις									
Υπερανάληψεις <sup>1)</sup>	6,20	6,14	6,05	5,85	5,81	5,68	5,56	5,47	5,46
Λοιπά δάνεια έως 1 εκατ. ευρώ:									
κυμαινόμενου επιτοκίου και με αρχική περίοδο καθορισμού επιτοκίου έως 1 έτος	4,88	4,74	4,54	4,57	4,47	4,20	4,15	4,17	4,08
με αρχική περίοδο καθορισμού επιτοκίου άνω του 1 έτους και έως 5 έτη	5,26	5,07	5,03	4,89	4,86	4,60	4,59	4,65	4,79
με αρχική περίοδο καθορισμού επιτοκίου άνω των 5 ετών	5,06	5,10	5,11	5,04	4,96	4,89	4,73	4,77	4,76
Λοιπά δάνεια άνω του 1 εκατ. ευρώ:									
κυμαινόμενου επιτοκίου και με αρχική περίοδο καθορισμού επιτοκίου έως 1 έτος	3,70	3,62	3,56	3,49	3,40	3,14	3,07	3,18	3,11
με αρχική περίοδο καθορισμού επιτοκίου άνω του 1 έτους και έως 5 έτη	3,80	4,02	3,86	3,69	3,57	3,39	3,14	3,41	3,32
με αρχική περίοδο καθορισμού επιτοκίου άνω των 5 ετών	4,63	4,55	4,46	4,58	4,36	4,18	4,00	4,36	4,28
Συνολικό ετήσιο ποσοστό επιβάρυνσης <sup>3)</sup> (ΣΕΠΕ) για καταναλωτικά δάνεια προς νοικοκυριά	8,22	8,22	8,05	8,15	8,16	8,02	7,92	8,04	8,01
Συνολικό ετήσιο ποσοστό επιβάρυνσης <sup>3)</sup> (ΣΕΠΕ) για στεγαστικά δάνεια προς νοικοκυριά	4,98	4,88	4,70	4,67	4,56	4,42	4,33	4,41	4,41

Πηγή: ΕΚΤ, Στατιστικά στοιχεία για τα επιτόκια των ΝΧΙ.

1) Σ' αυτή την κατηγορία, οι νέες εργασίες και τα υφιστάμενα υπόλοιπα συμπίπτουν. Επιτόκια τέλους περιόδου.

2) Σ' αυτή την κατηγορία, τα νοικοκυριά και οι μη χρηματοπιστωτικές επιχειρήσεις κατατάσσονται από κοινού στον τομέα των νοικοκυριών, δεδομένου ότι τα υφιστάμενα υπόλοιπα των μη χρηματοπιστωτικών επιχειρήσεων είναι αμελητέα σε σύγκριση με αυτά του τομέα των νοικοκυριών για το σύνολο των κρατών-μελών.

3) Το συνολικό ετήσιο ποσοστό επιβάρυνσης είναι το μέσο σταθμικό επιτόκιο για όλες τις διάρκειες και ισούται προς το συνολικό κόστος του δανείου για τον καταναλωτή. Αυτό το συνολικό κόστος περιλαμβάνει δύο στοιχεία: το επιτόκιο και τις λοιπές συναφείς επιβαρύνσεις, όπως το κόστος έρευνας, διαχείρισης, κατάρτισης εγγράφων, εγγυήσεων κ.λπ.

## Πίνακας 2

### Όγκοι νέων καταθέσεων και δανείων σε ευρώ κατοίκων της ζώνης του ευρώ

(εκατ. ευρώ)

	Ιαν. 2003	Φεβρ. 2003	Μάρτ. 2003	Απρ., 2003	Μάιος 2003	Ιούν. 2003	Ιούλ. 2003	Αύγ. 2003	Σεπτ. 2003
<b>Καταθέσεις</b>									
Από νοικοκυριά									
Μίας ημέρας <sup>1)2)</sup>	1 094 283	1 103 412	1 116 383	1 129 531	1 138 350	1 155 417	1 190 624	1 189 734	1 190 512
Συμφωνημένης διάρκειας:									
έως 1 έτος	116 919	106 050	116 304	113 806	108 179	107 275	115 659	96 717	109 750
άνω του 1 έτους και έως 2 έτη	5 743	3 418	3 449	3 206	2 918	2 621	3 027	2 965	3 058
άνω των 2 ετών	9 103	9 112	7 108	7 009	8 579	7 581	6 645	5 574	6 175
Υπό προειδοποίηση <sup>1)2)3)</sup>	1 376 716	1 390 718	1 403 111	1 411 779	1 417 298	1 431 640	1 440 743	1 448 021	1 447 850
έως 3 μηνών	102 424	101 311	99 821	97 214	95 866	94 415	92 335	90 743	89 950
άνω των 3 μηνών									
Από μη χρηματοπιστωτικές επιχειρήσεις									
Μίας ημέρας <sup>1)2)</sup>	525 999	523 042	532 837	539 385	546 586	563 706	555 551	551 916	572 955
Συμφωνημένης διάρκειας:									
έως 1 έτος	154 794	136 969	147 908	145 776	150 471	177 426	196 102	175 843	177 340
άνω του 1 έτους και έως 2 έτη	881	507	731	500	356	581	1 480	427	451
άνω των 2 ετών	2 150	1 503	3 594	2 290	1 716	2 882	2 020	5 330	1 537
Συμφωνίες επαναγοράς (Repos)	182 394	167 199	179 894	184 455	155 714	150 566	160 118	111 157	151 899
<b>Δάνεια</b>									
Προς νοικοκυριά									
Υπεραναλήψεις <sup>1)</sup>	179 214	177 440	178 287	176 069	173 452	177 708	174 335	173 189	175 056
Καταναλωτικά:									
κυμαινόμενου επιτοκίου και με αρχική περίοδο καθορισμού επιτοκίου έως 1 έτος	7 680	5 847	6 815	6 459	5 796	6 721	6 375	4 859	5 876
με αρχική περίοδο καθορισμού επιτοκίου άνω του 1 έτους και έως 5 έτη	9 536	10 640	11 614	10 994	10 761	10 490	12 892	9 172	11 825
με αρχική περίοδο καθορισμού επιτοκίου άνω των 5 ετών	4 507	4 981	5 813	6 021	5 302	5 582	6 634	5 100	6 393
Στεγαστικά: κυμαινόμενου επιτοκίου και με αρχική περίοδο καθορισμού επιτοκίου έως 1 έτος	18 496	18 149	19 206	18 994	18 759	21 818	24 770	14 357	18 471
με αρχική περίοδο καθορισμού επιτοκίου άνω του 1 έτους και έως 5 έτη	6 724	6 203	7 110	8 240	8 192	8 309	10 334	7 570	8 494
με αρχική περίοδο καθορισμού επιτοκίου άνω των 5 ετών και έως 10 έτη	8 571	6 914	8 648	10 267	8 218	8 423	11 005	9 354	10 498
με αρχική περίοδο καθορισμού επιτοκίου άνω των 10 ετών	7 531	7 900	8 004	8 611	8 131	8 817	11 274	8 612	9 255
Για άλλους σκοπούς:									
κυμαινόμενου επιτοκίου και με αρχική περίοδο καθορισμού επιτοκίου έως 1 έτος	24 621	18 835	22 393	17 162	17 959	19 750	19 910	14 195	18 951
με αρχική περίοδο καθορισμού επιτοκίου άνω του 1 έτους και έως 5 έτη	2 950	2 815	3 344	3 287	2 893	3 085	3 534	2 435	2 927
με αρχική περίοδο καθορισμού επιτοκίου άνω των 5 ετών	3 669	3 716	4 157	3 810	3 554	4 016	3 758	2 967	3 840
Προς μη χρηματοπιστωτικές επιχειρήσεις									
Υπεραναλήψεις <sup>1)</sup>	491 447	485 534	479 153	479 230	478 702	484 497	474 640	467 507	469 876
Λοιπά δάνεια έως 1 εκατ. ευρώ:									
κυμαινόμενου επιτοκίου και με αρχική περίοδο καθορισμού επιτοκίου έως 1 έτος	58 583	56 924	63 016	60 060	59 185	58 643	65 217	42 144	58 591
με αρχική περίοδο καθορισμού επιτοκίου άνω του 1 έτους και έως 5 έτη	7 131	6 408	7 933	8 305	6 604	6 317	7 837	5 551	5 312
με αρχική περίοδο καθορισμού επιτοκίου άνω των 5 ετών	5 544	5 017	5 294	4 376	4 045	4 001	4 621	3 758	4 075
Λοιπά δάνεια άνω του 1 εκατ. ευρώ:									
κυμαινόμενου επιτοκίου και με αρχική περίοδο καθορισμού επιτοκίου έως 1 έτος	133 066	118 878	127 189	125 762	112 748	150 378	134 437	102 016	119 051
με αρχική περίοδο καθορισμού επιτοκίου άνω του 1 έτους και έως 5 έτη	15 623	16 145	16 886	14 576	15 537	14 990	15 461	9 309	10 763
με αρχική περίοδο καθορισμού επιτοκίου άνω των 5 ετών	9 384	9 323	10 223	10 251	12 477	11 684	13 122	8 166	11 719
Συνολικό ετήσιο ποσοστό επιβάρυνσης <sup>4)</sup> (ΣΕΠΕ) για καταναλωτικά δάνεια προς νοικοκυριά	20 931	20 637	23 309	23 433	21 821	22 742	25 833	19 086	24 009
Συνολικό ετήσιο ποσοστό επιβάρυνσης <sup>4)</sup> (ΣΕΠΕ) για στεγαστικά δάνεια προς νοικοκυριά	41 206	39 081	42 882	46 032	43 222	47 282	57 314	39 852	46 664

Πηγή: ΕΚΤ, Στατιστικά στοιχεία για τα επιτόκια των NXI.

1) Σ' αυτή την κατηγορία, οι νέες εργασίες και τα υφιστάμενα υπόλοιπα συμπίπτουν.

2) Οι όγκοι εργασιών υπολογίζονται με βάση μη εποχικούς διορθωμένα στατιστικά στοιχεία των λογιστικών καταστάσεων των NXI.

3) Σ' αυτή την κατηγορία, τα νοικοκυριά και οι μη χρηματοπιστωτικές επιχειρήσεις κατατάσσονται από κοινού στον τομέα των νοικοκυριών, δεδομένου ότι τα υφιστάμενα υπόλοιπα των μη χρηματοπιστωτικών επιχειρήσεων είναι αμελητέα σε σύγκριση με αυτά του τομέα των νοικοκυριών για το σύνολο των κρατών-μελών.

4) Το συνολικό ετήσιο ποσοστό επιβάρυνσης είναι το μέσο σταθμικό επιτόκιο για όλες τις διάρκειες και ισούται προς το συνολικό κόστος του δανείου για τον καταναλωτή. Αυτό το συνολικό κόστος περιλαμβάνει δύο στοιχεία: το επιτόκιο και τις λοιπές συναφείς επιβαρύνσεις, όπως το κόστος έρευνας, διαχείρισης, κατάρτισης εγγράφων, εγγυήσεων κ.λπ.



### Πίνακας 3

#### Επιτόκια των ΝΧΙ επί των υφιστάμενων υπολοίπων των καταθέσεων και δανείων σε ευρώ κατοίκων της ζώνης του ευρώ

(ποσοστά % ετησίως χωρίς επιβαρύνσεις, τέλος περιόδου)

	Ιαν. 2003	Φεβρ. 2003	Μάρτ. 2003	Απρ. 2003	Μάιος 2003	Ιούν. 2003	Ιουλ. 2003	Αύγ. 2003	Σεπτ. 2003
<b>Καταθέσεις</b>									
Από νοικοκυριά									
Συμφωνημένης διάρκειας: έως 2 έτη	2,63	2,55	2,44	2,38	2,33	2,17	2,07	2,03	2,00
άνω των 2 ετών	3,60	3,68	3,54	3,54	3,47	3,47	3,43	3,42	3,44
Από μη χρηματοπιστωτικές επιχειρήσεις									
Συμφωνημένης διάρκειας: έως 2 έτη	2,81	2,73	2,60	2,52	2,50	2,25	2,23	2,19	2,23
άνω των 2 ετών	4,64	4,73	4,66	4,62	4,50	4,45	4,40	4,26	4,33
Συμφωνίες επαναγοράς (Repos)	2,77	2,69	2,52	2,44	2,42	2,19	2,08	2,05	2,04
<b>Δάνεια</b>									
Προς νοικοκυριά									
Στεγαστικά: έως ένα έτος	5,51	5,49	5,47	5,41	5,34	5,32	5,22	5,12	5,06
άνω του 1 έτους και έως 5 έτη	5,41	5,43	5,36	5,26	5,22	5,13	5,07	4,99	4,95
άνω των 5 ετών	5,58	5,62	5,55	5,49	5,44	5,40	5,31	5,25	5,24
Καταναλωτική πίστη και λοιπά δάνεια:									
έως 1 έτος	8,59	8,69	8,64	8,53	8,52	8,47	8,36	8,31	8,33
άνω του 1 έτους και έως 5 έτη	7,51	7,53	7,42	7,45	7,34	7,37	7,27	7,23	7,26
άνω των 5 ετών	6,24	6,23	6,17	6,10	6,09	6,03	5,96	6,06	6,00
Προς μη χρηματοπιστωτικές επιχειρήσεις: έως 1 έτος	5,25	5,18	5,00	4,89	4,83	4,72	4,60	4,53	4,55
άνω του 1 έτους και έως 5 έτη	4,83	4,82	4,68	4,61	4,56	4,46	4,32	4,21	4,19
άνω των 5 ετών	5,20	5,26	5,12	5,03	4,94	4,90	4,81	4,75	4,75

Πηγή: ΕΚΤ, Στατιστικά στοιχεία για τα επιτόκια των ΝΧΙ.

## Πίνακας 4

### Όγκοι υφιστάμενων υπολοίπων καταθέσεων και δανείων σε ευρώ κατοίκων της ζώνης του ευρώ<sup>1)</sup>

(εκατ. ευρώ)

		Ιαν. 2003	Φεβρ. 2003	Μάρτ. 2003	Απρ. 2003	Μάιος 2003	Ιούν. 2003	Ιούλ. 2003	Αύγ. 2003	Σεπτ. 2003
<b>Καταθέσεις</b>										
Από νοικοκυριά										
Συμφωνημένης διάρκειας:	έως 2 έτη	567 956	558 729	552 540	549 028	545 990	536 197	534 351	531 622	528 241
	άνω των 2 ετών	582 560	587 149	586 008	585 420	585 108	584 738	585 345	585 675	585 817
Από μη χρηματοπιστωτικές επιχειρήσεις										
Συμφωνημένης διάρκειας:	έως 2 έτη	239 021	239 974	243 825	242 276	251 154	247 102	251 571	257 135	251 782
	άνω των 2 ετών	54 027	53 682	53 957	53 736	52 554	54 131	55 071	57 502	58 088
Συμφωνίες επαναγοράς (Repos)		110 707	108 142	102 651	101 806	102 458	91 532	90 871	90 009	85 790
<b>Δάνεια<sup>2)</sup></b>										
Προς νοικοκυριά										
Στεγαστικά:	έως ένα έτος	16 200	16 279	15 845	15 571	15 833	16 360	16 021	16 197	16 395
	άνω του 1 έτους και έως 5 έτη	65 862	66 193	67 530	67 983	68 322	67 937	68 720	69 061	69 601
	άνω των 5 ετών	2 074 439	2 086 247	2 103 157	2 114 158	2 129 444	2 145 179	2 166 630	2 179 993	2 188 673
Καταναλωτική πίστη και λοιπά δάνεια:	έως 1 έτος	248 134	247 242	245 670	245 146	242 658	249 874	243 851	239 692	245 065
	άνω του 1 έτους και έως 5 έτη	264 823	265 911	267 466	268 744	269 946	268 197	269 772	268 537	269 777
	άνω των 5 ετών	600 323	602 871	598 399	600 608	602 739	606 204	612 046	614 159	614 653
Προς μη χρηματοπιστωτικές επιχειρήσεις:	έως 1 έτος	941 008	937 750	930 255	932 442	926 811	941 428	929 271	919 905	915 488
	άνω του 1 έτους και έως 5 έτη	475 616	480 197	482 706	485 663	483 949	482 424	488 596	493 769	497 178
	άνω των 5 ετών	1 396 724	1 402 026	1 412 993	1 421 270	1 431 622	1 436 382	1 442 665	1 449 126	1 451 585

Πηγή: ΕΚΤ, Στατιστικά στοιχεία για τα επιτόκια των ΝΧΙ.

1) Οι όγκοι εργασιών για όλους τους δείκτες των υφιστάμενων υπολοίπων υπολογίζονται με βάση μη εποχικώς διορθωμένα στατιστικά στοιχεία για τις λογιστικές καταστάσεις των ΝΧΙ.

2) Για ορισμένες χώρες, τα στοιχεία βασίζονται σε εκτιμήσεις της ΕΚΤ..